

# Záchrana gotického hradu Městská knihovna v Soběslavi



prezentace – červen 2016

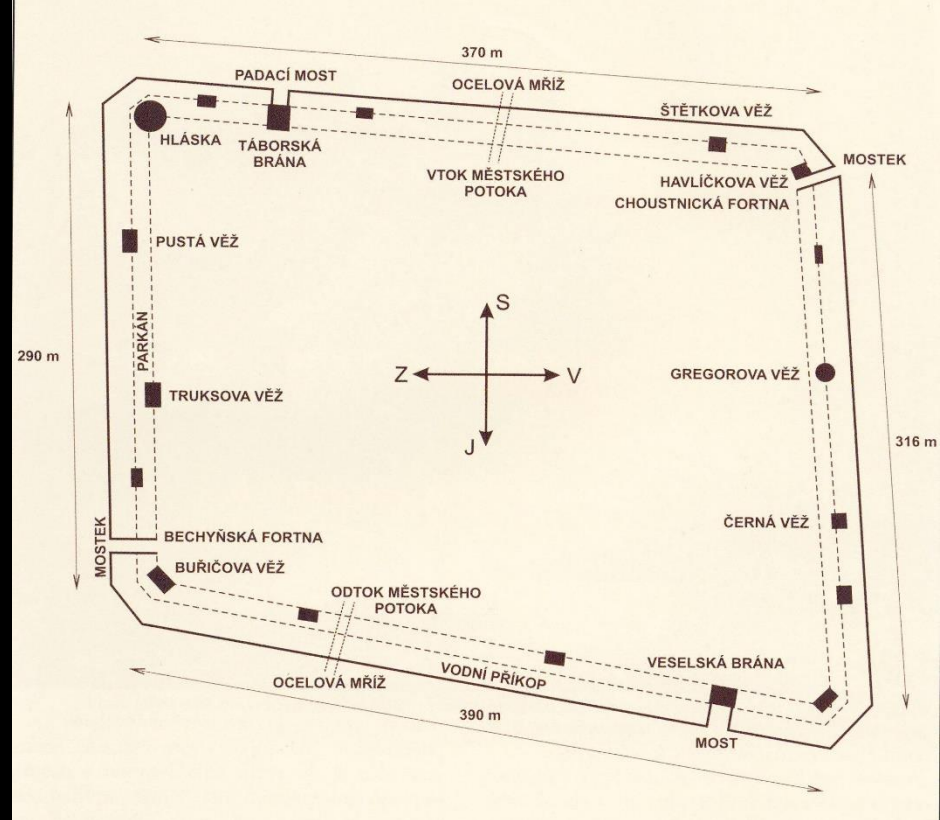
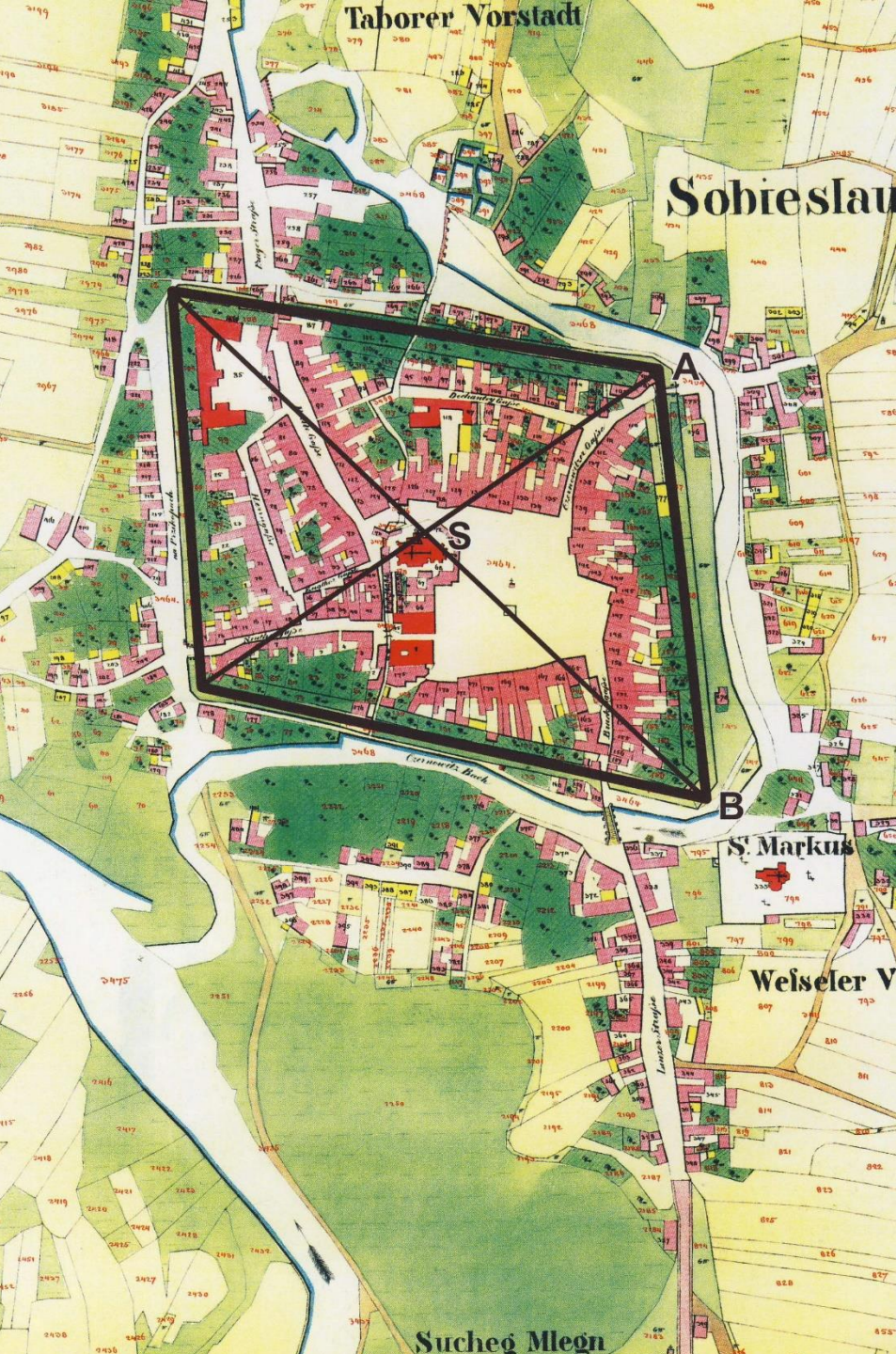
ATELIÉR KROČÁK  
*architekt*

# program prezentace

1. širší vztahy
2. stručná historie místa
3. stavební stav hradu – proměny v čase
4. záměr a cíl revitalizace – geneze návrhu
5. procházka dokončeným dílem

# 1. širší vztahy





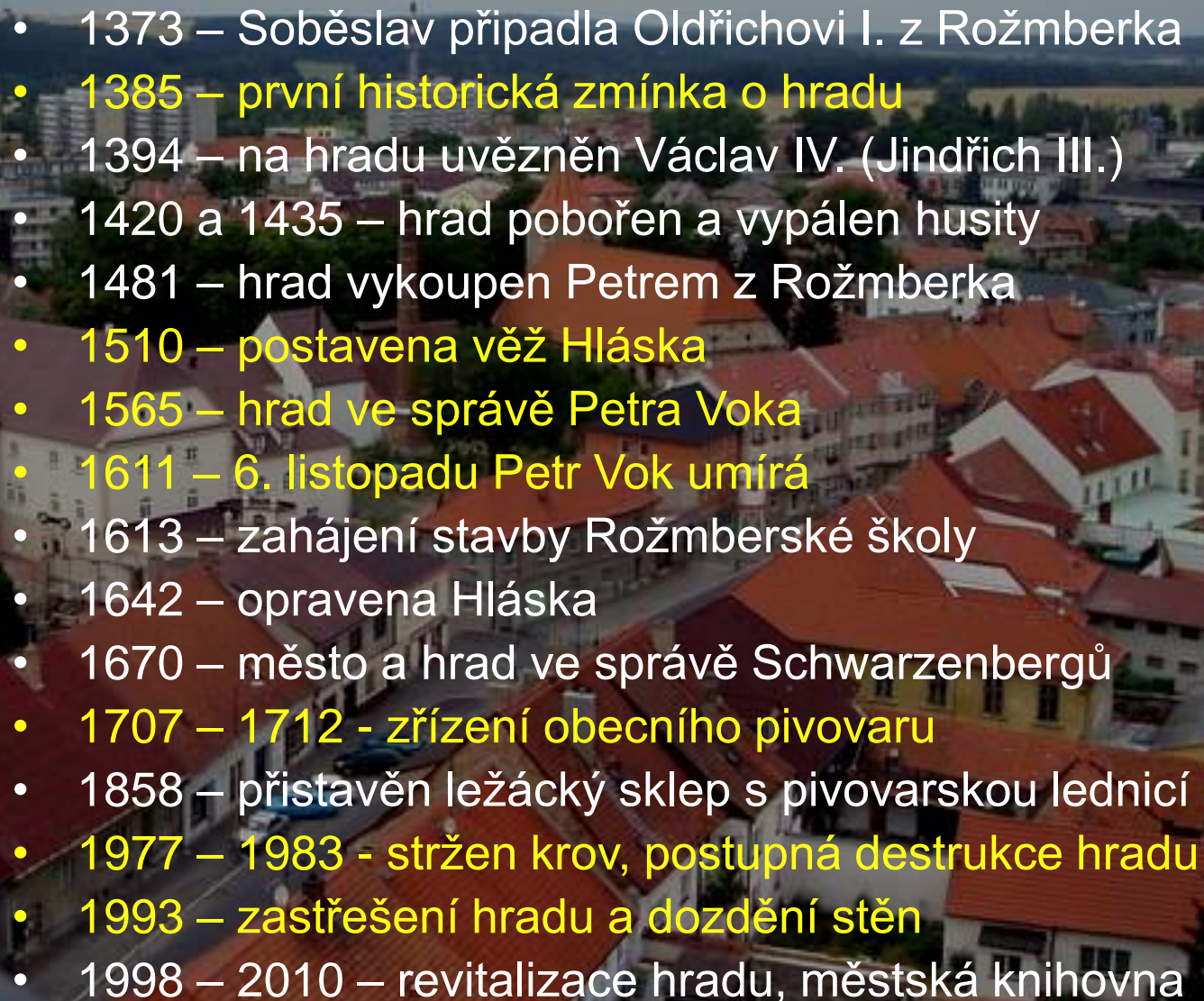
**obrný systém města Soběslav s názvy objektů, jak se užívaly v 19. Století**

**mapa z první poloviny 19. století**





## 2. stručná historie místa

- 
- 1373 – Soběslav připadla Oldřichovi I. z Rožmberka
  - 1385 – první historická zmínka o hradu
  - 1394 – na hradu uvězněn Václav IV. (Jindřich III.)
  - 1420 a 1435 – hrad pobořen a vypálen husity
  - 1481 – hrad vykoupen Petrem z Rožmberka
  - 1510 – postavena věž Hláska
  - 1565 – hrad ve správě Petra Voka
  - 1611 – 6. listopadu Petr Vok umírá
  - 1613 – zahájení stavby Rožmberské školy
  - 1642 – opravena Hláska
  - 1670 – město a hrad ve správě Schwarzenbergů
  - 1707 – 1712 - zřízení obecního pivovaru
  - 1858 – přistavěn ležácký sklep s pivovarskou lednicí
  - 1977 – 1983 - stržen krov, postupná destrukce hradu
  - 1993 – zastřešení hradu a dozdění stěn
  - 1998 – 2010 – revitalizace hradu, městská knihovna







SOBĚSLAV

Nákl. Vilém Smrč, Soběslav.  
V. 16717

SOBĚSLAV. Tábořské předměstí

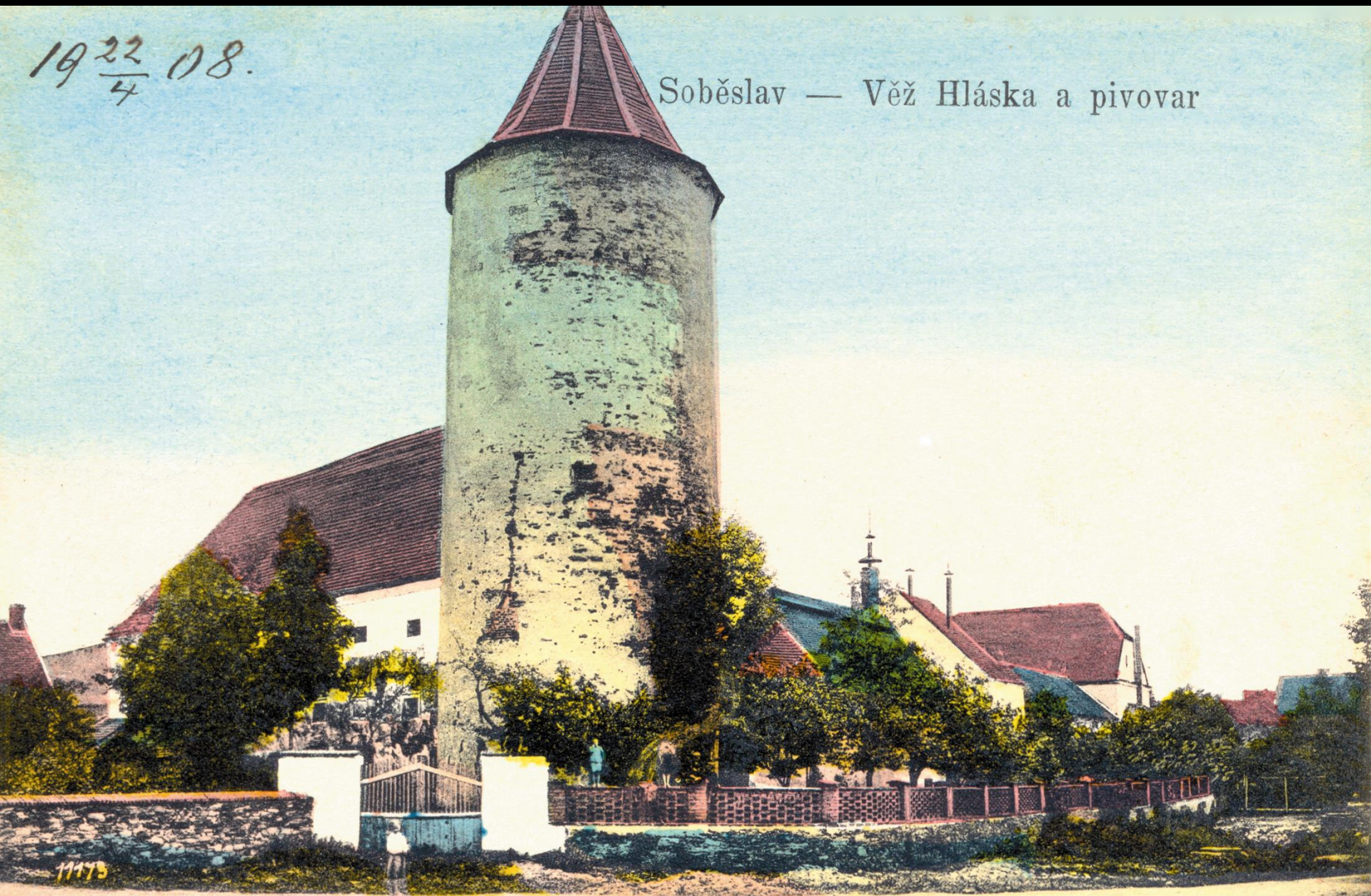


*Sbirka Vladimira Dolejše ze Soběslavi*

Tábořské předměstí v roce 1906.

1922 08.  
4

Soběslav — Věž Hláska a pivovar



11175





### **3. stavební stav hradu - proměny v čase**









říjen 1985 – fotografie z archivu Památkového ústavu  
v Českých Budějovicích (SURPMO 1985)



gotické okno druhé osy od východu v jižním průčelí 1. patra



detail gotického okna s původní štukovou paspartou



gotické okno v jižním průčelí s menším  
oknem z počátku 18. století



zděný portál směřující původně na pavlač



koncová západní okenní osa jižního průčelí v 1. patře



rubová strana jižní průčelní zdi



rubová strana západní obvodové zdi se zbytkem portálu  
vstupu na mostek ke Hlásce





detail rámování portálu



detail části okenního rámu – cihelné tvarovky, lůžko po vylomeném kamenném ostění



střední a západní část rubové strany severního průčelí  
– niky dvou původních gotických oken



detailní záběr rubové strany severního průčelí



odkrytý parapet gotického křížového okna  
v jižním průčelí



fragmenty ostění zříceného křížového gotického okna



postupná obnova hradního areálu



# základní zajištění – MURUS 1993

doplnění zdí, nový krov a střecha, základní statické zajištění























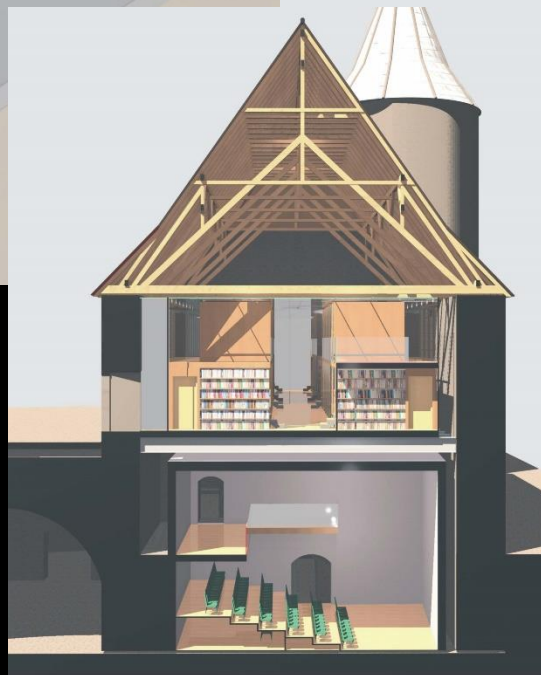
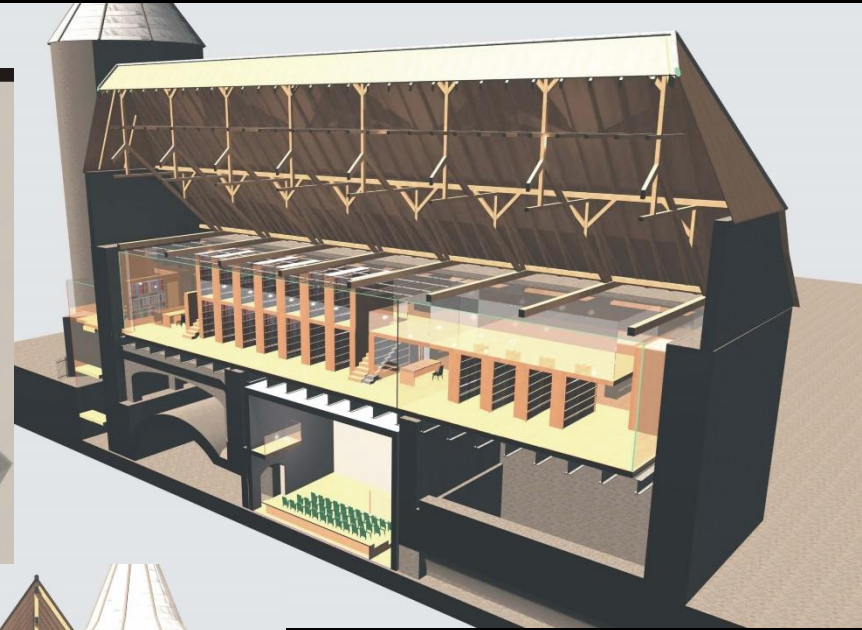
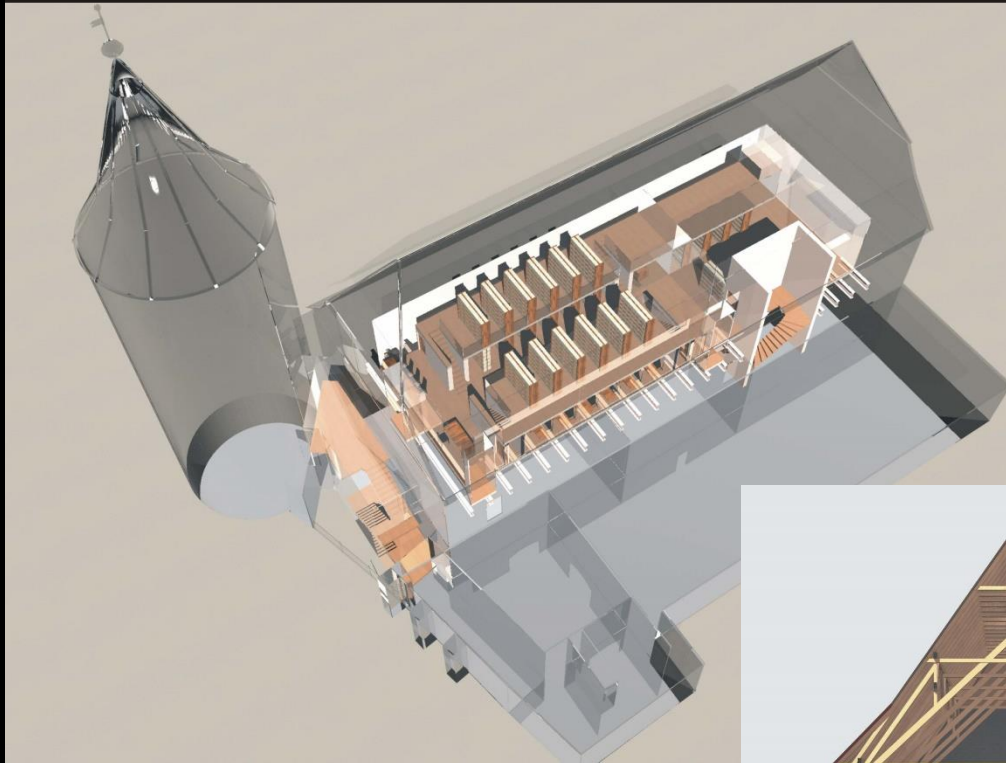


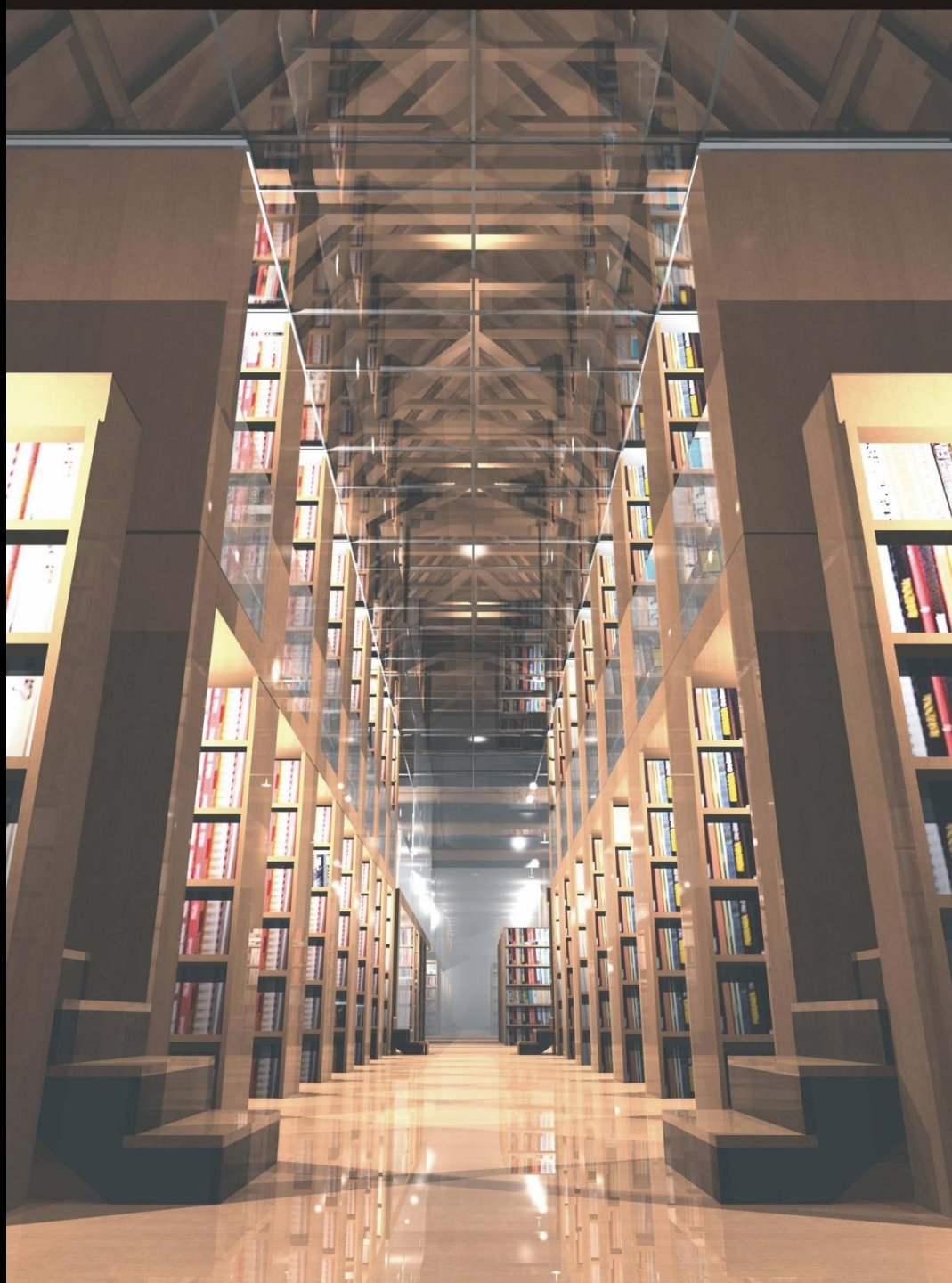




## **4. záměr a cíl revitalizace – geneze návrhu**

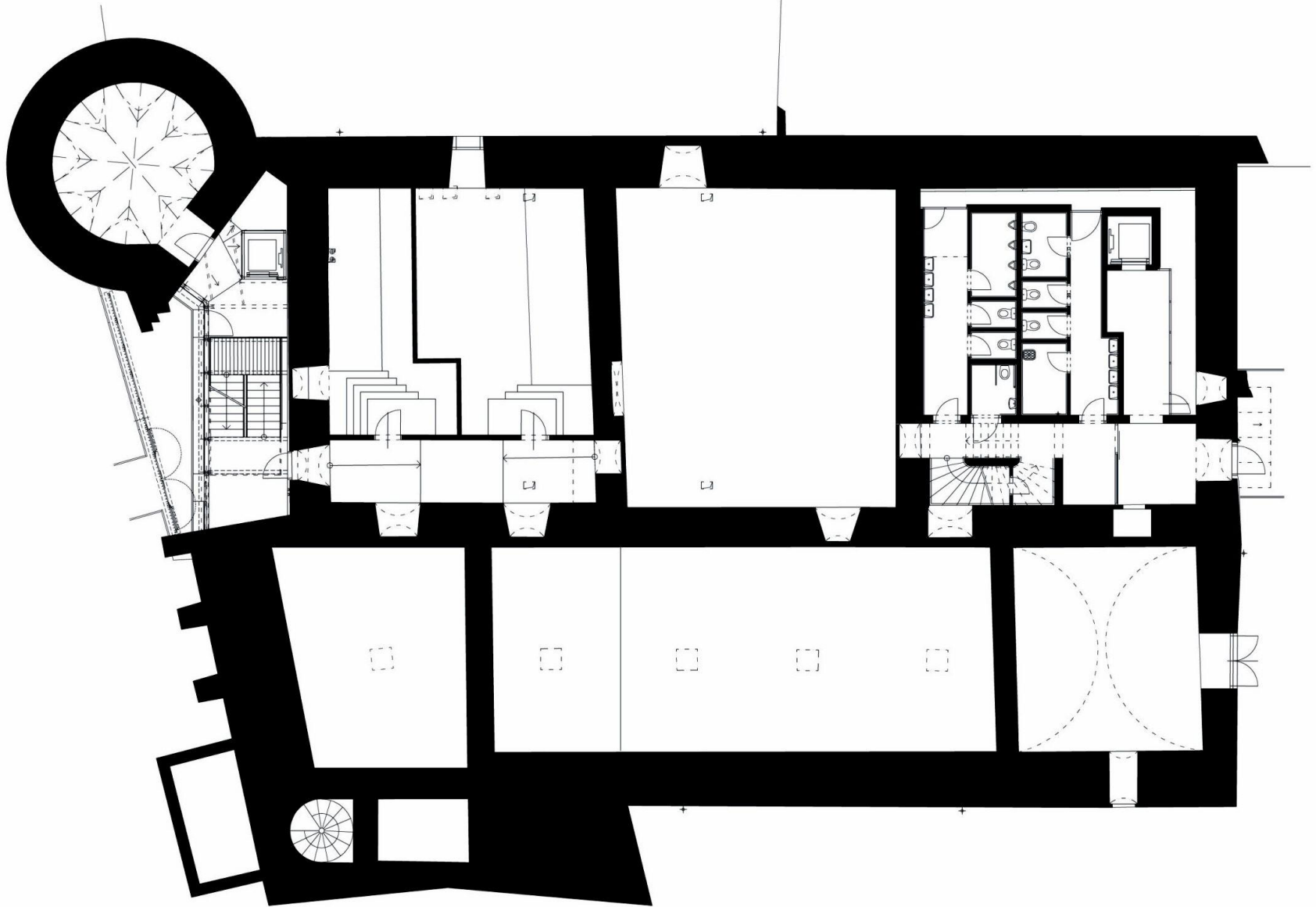
# vizualizace – model PC



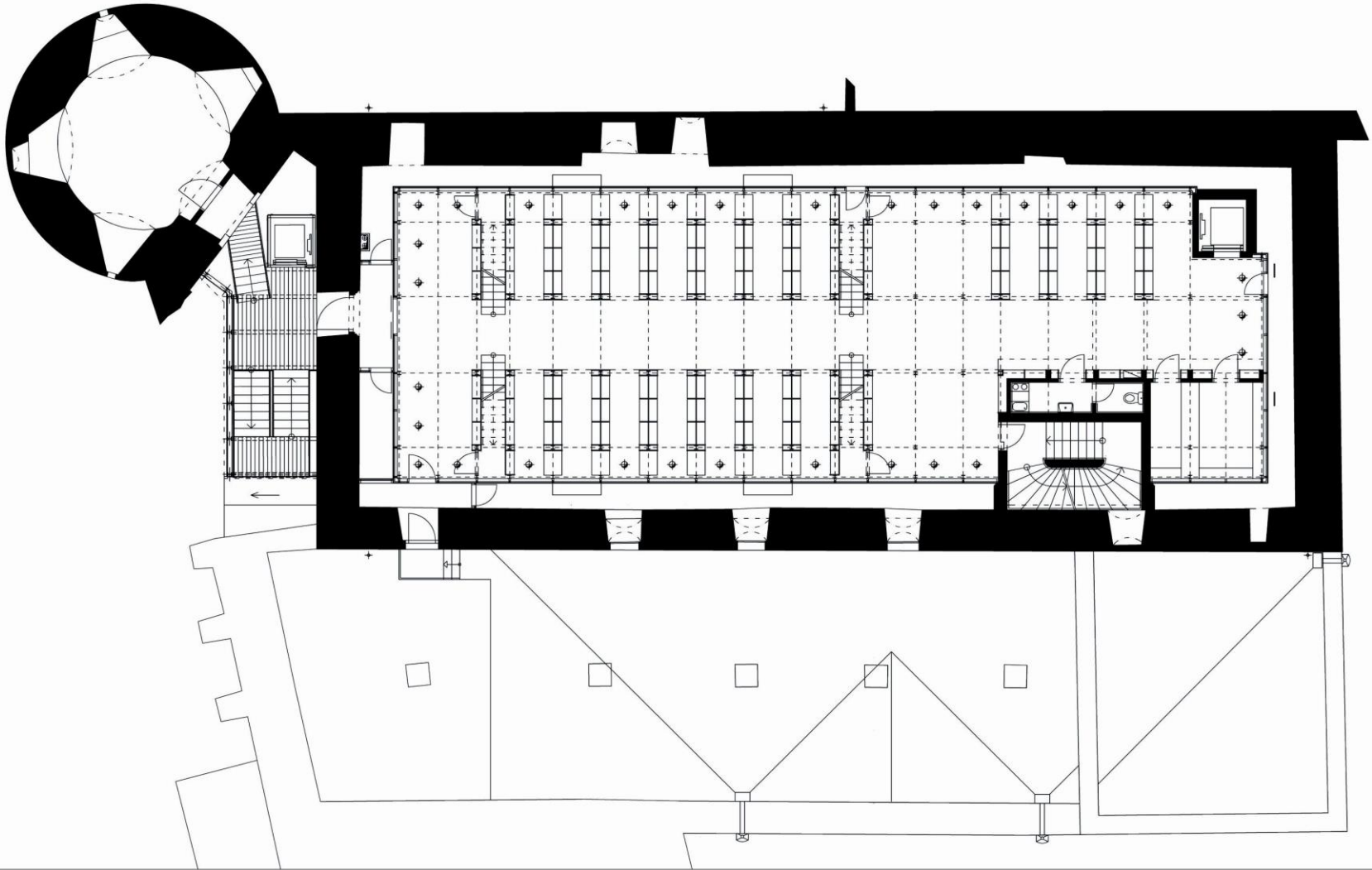




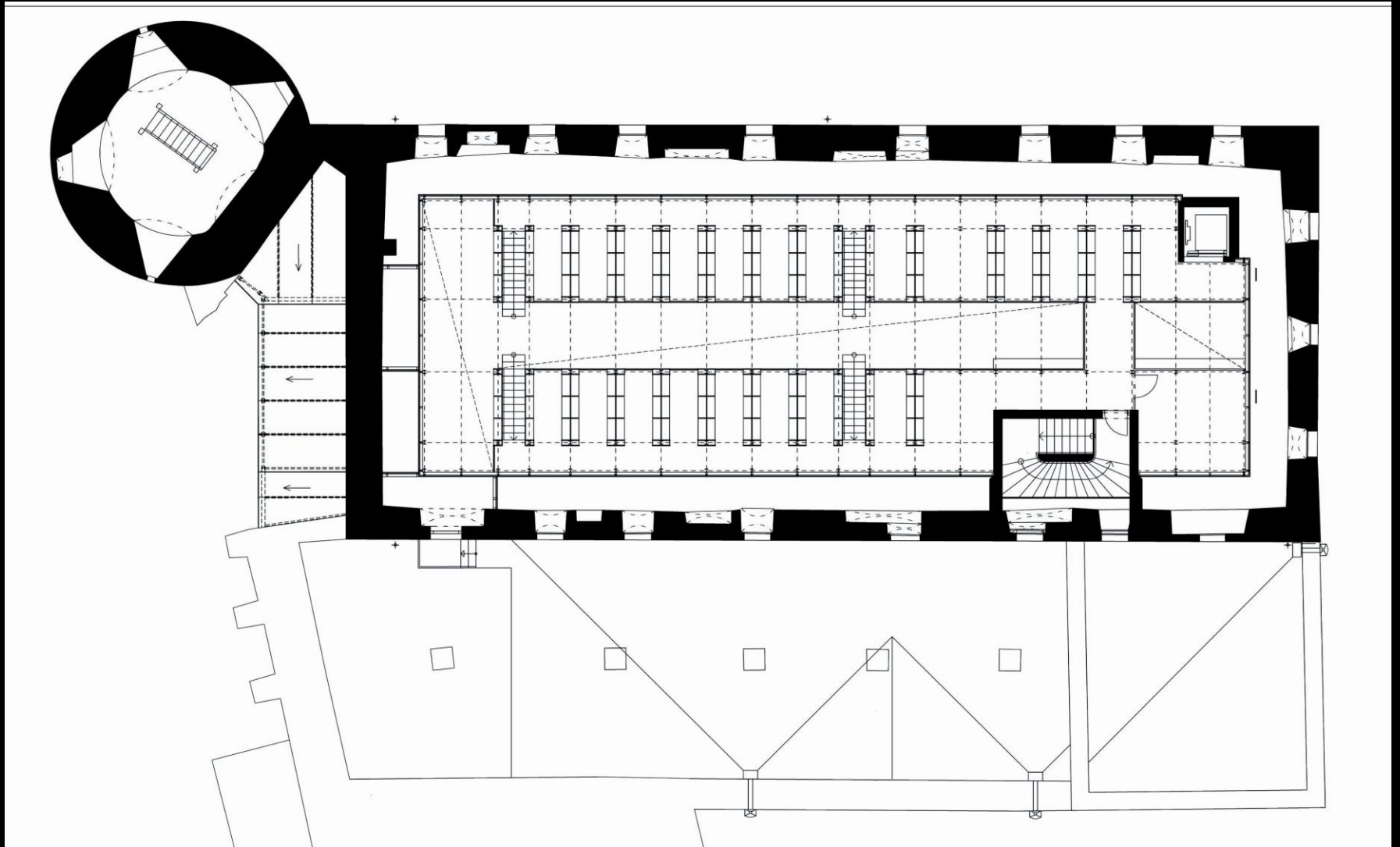
1NP



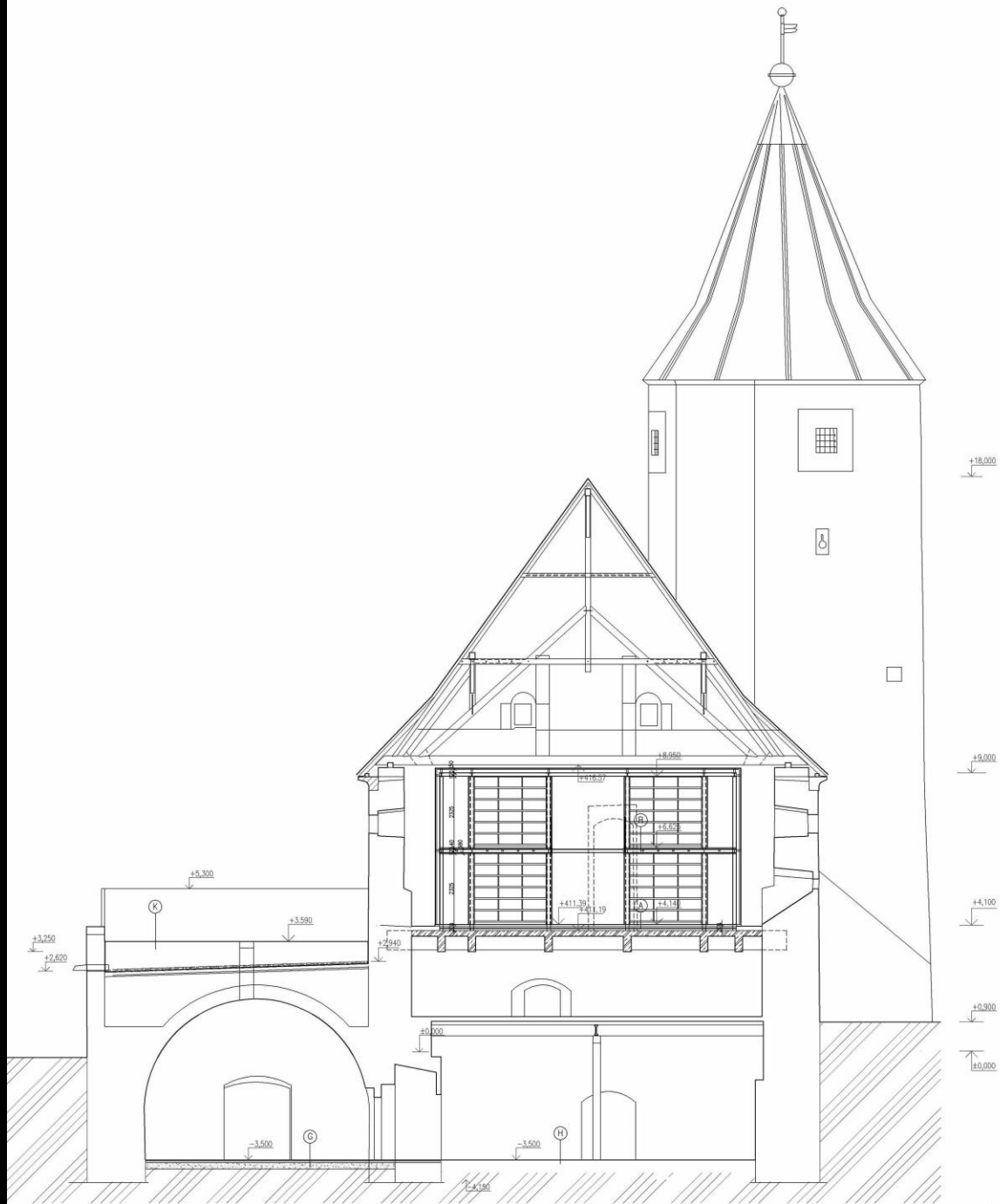
# 2NP



# 3NP







## **5. procházka dokončeným dílem**





























Karel  
**Čap**  
Spisy

14 DETEKTIVO

TOLAKOVSKÝ  
BESTIAR

C

D











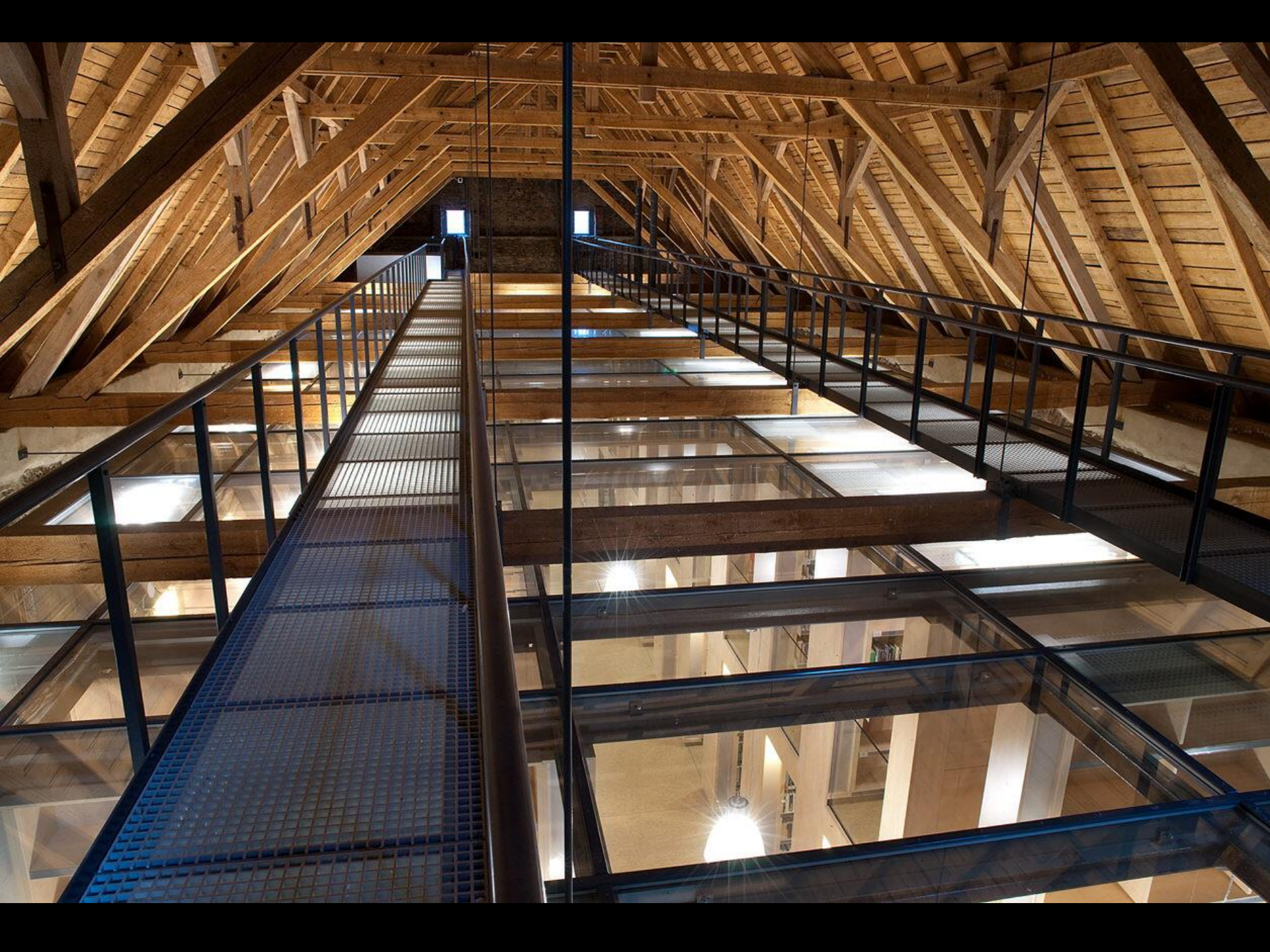






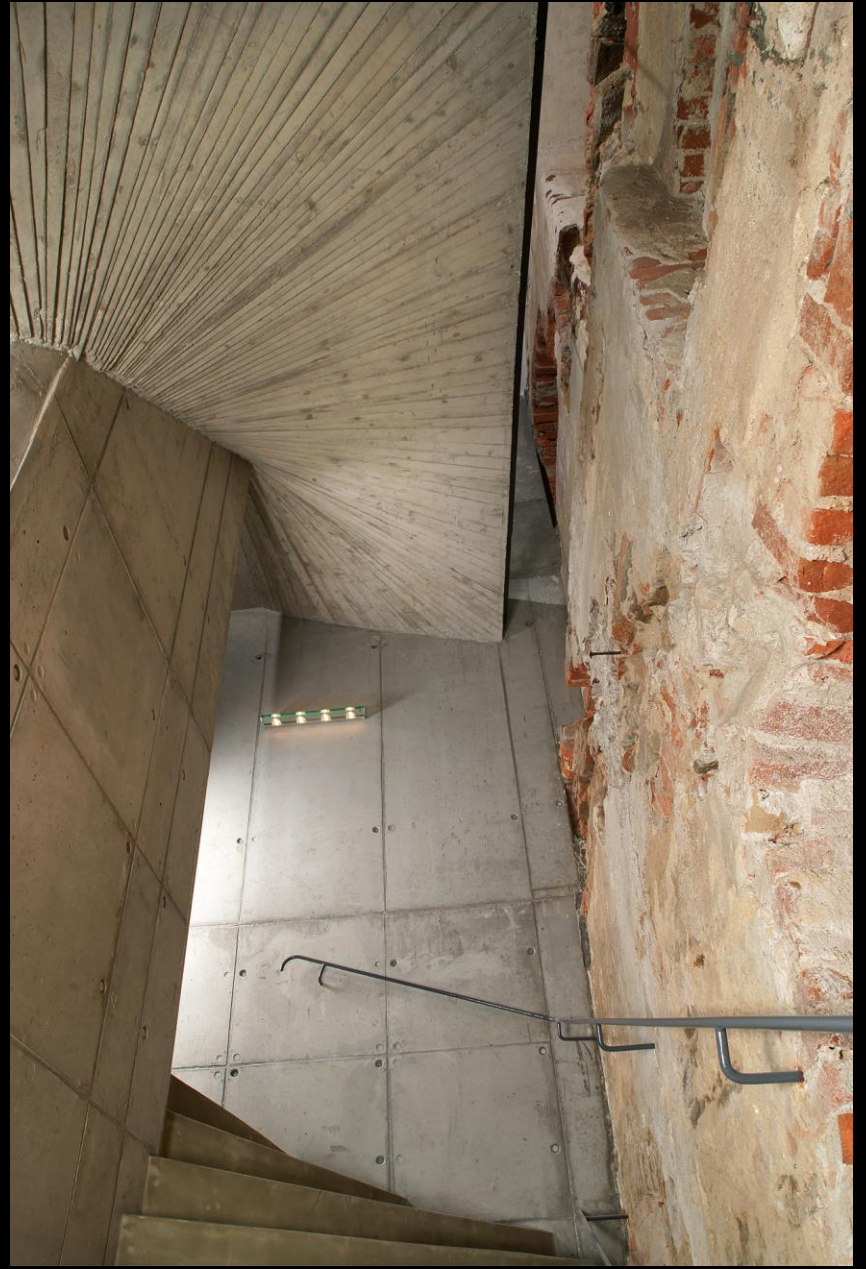
































PETRUS WOK  
VRSIPIUS DE  
DOMO ILLUS  
TRISSMORUM  
D.D. ARSENHERR  
OBYT 6 NOVEMBERE  
1604.

*Petrus Wok  
Rozmberky*



děkuji za pozornost

**Ateliér Kročák - architekt**

Riegrova 20

370 01 České Budějovice

tel: 387 319 066

<http://www.arch.cz/krocak>