

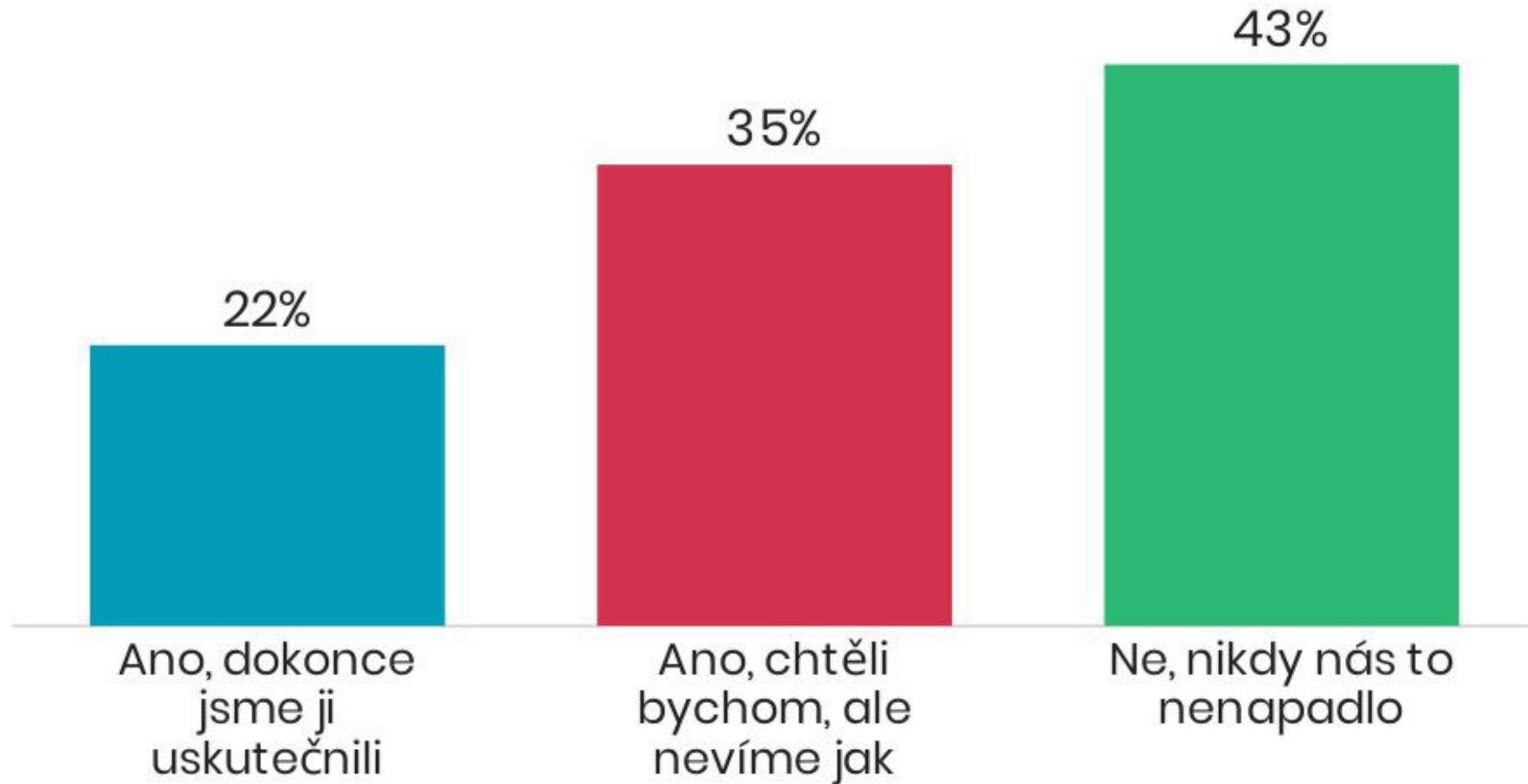
Exponáty v teple obývacího pokoje

Software pro tvorbu virtuálních výstav

Nina Wančová

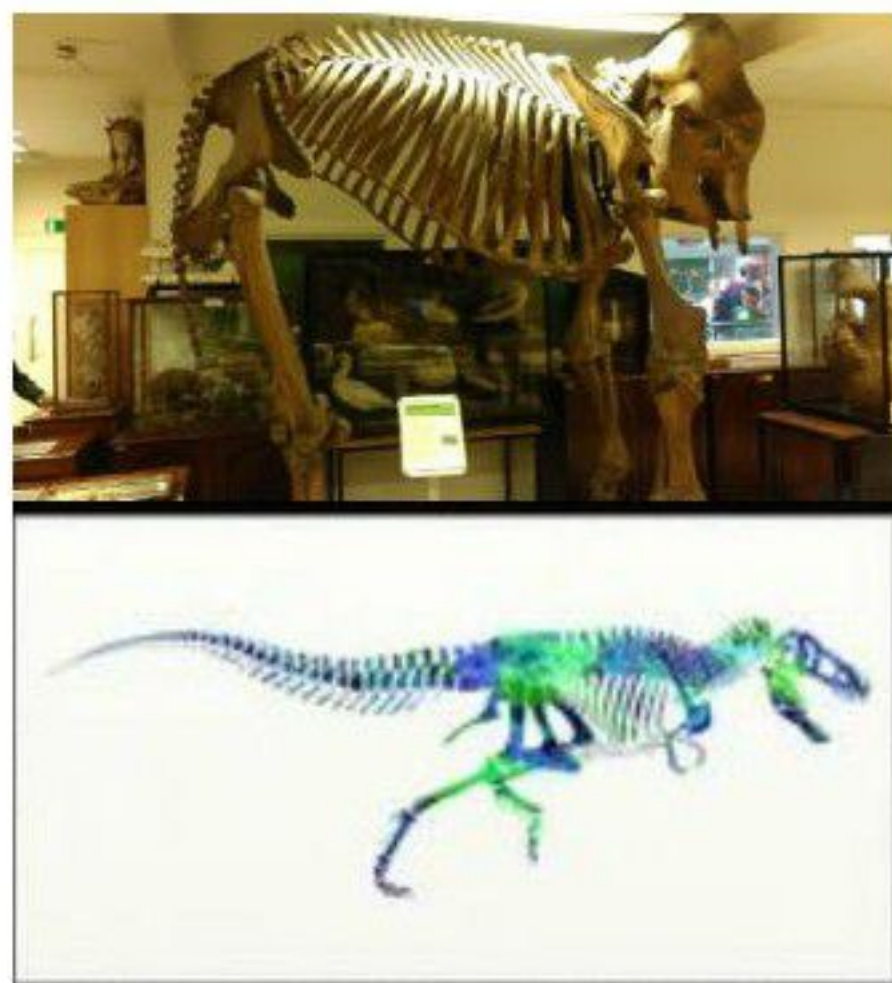


Zvažovali jste někdy vytvořit virtuální výstavu?



Proč tvořit virtuální výstavy

- Budování image moderní instituce
- Oslovení různorodé cílové skupiny
- Možnost prezentovat digitalizovaný obsah



!N>DI>HU>

**VÝVOJ NÁSTROJŮ A INFRASTRUKTURY
PRO DIGITAL HUMANITIES**



Aktivity v projektu

- **Tvorba SW INDIHU Exhibition**
- **Zpřístupnění digitalizovaných zdrojů**
- **Znalostní databáze**
- **Integrace OCR**
- **Vzdělávání VŠ studentů**







GULAG*ONLINE

? ⚙️ ⋮ 🔍 CS

- 🏠
- LIDÉ
- MÍSTA
- PŘEDMĚTY
- WIKI

Mapa táborových správ Gulagu a příběhů ze střední Evropy





Ganymede and the Eagle

Sculptor: Bertel Thorvaldsen, Denmark
Gallery 307

- ABOUT
- DETAILS**
- MORE

1 Master of Precision

The boy and the eagle are carved from two separate blocks of marble that were later put together. Thorvaldsen's mastery can be seen in the precision with which the two figures fit together: the eagle's beak rests just one-eighth of an inch above the cup in Ganymede's hand.

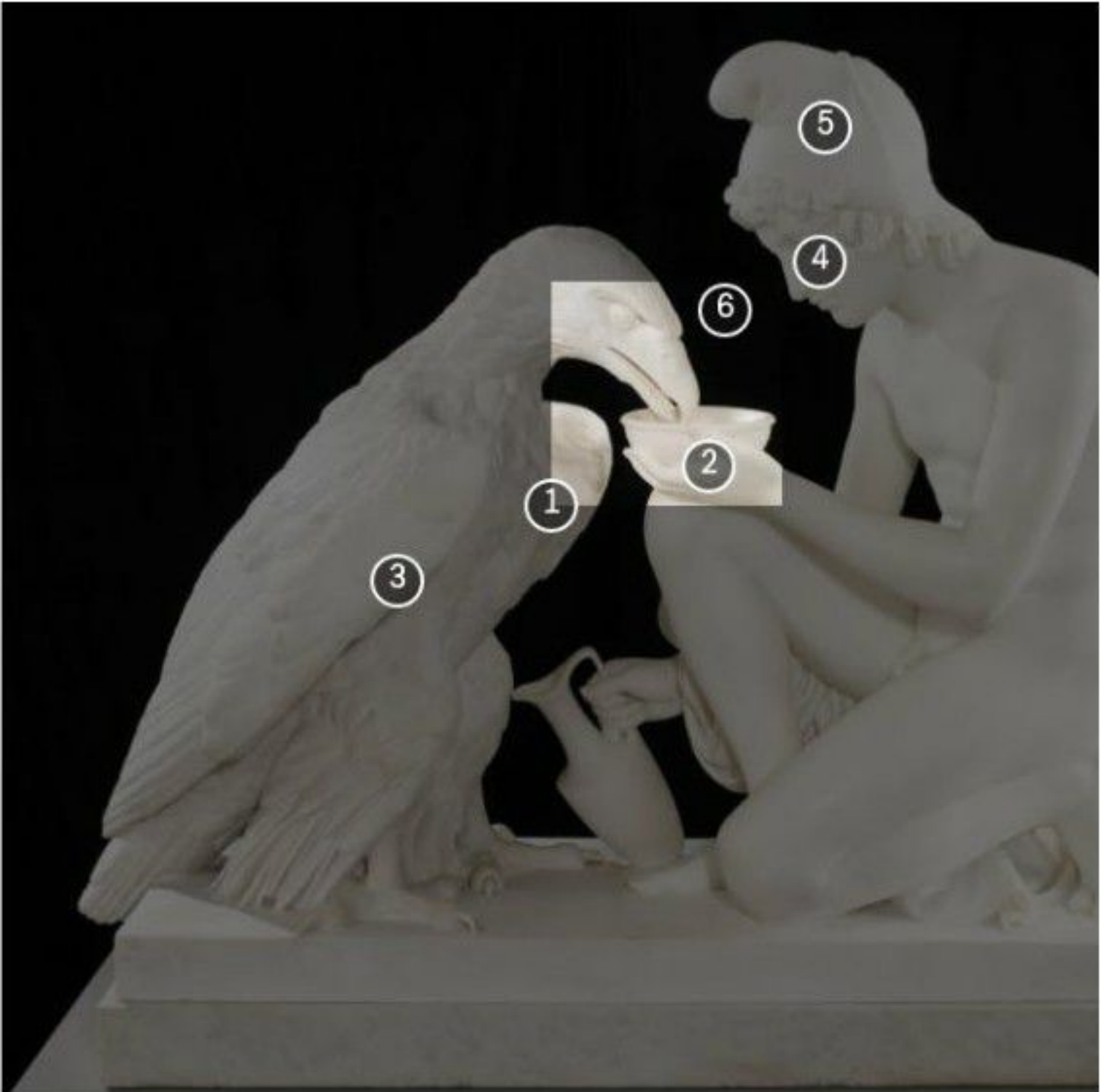
2 Ancient Model

3 Zoology

4 What's He Thinking?

5 Liberty Cap

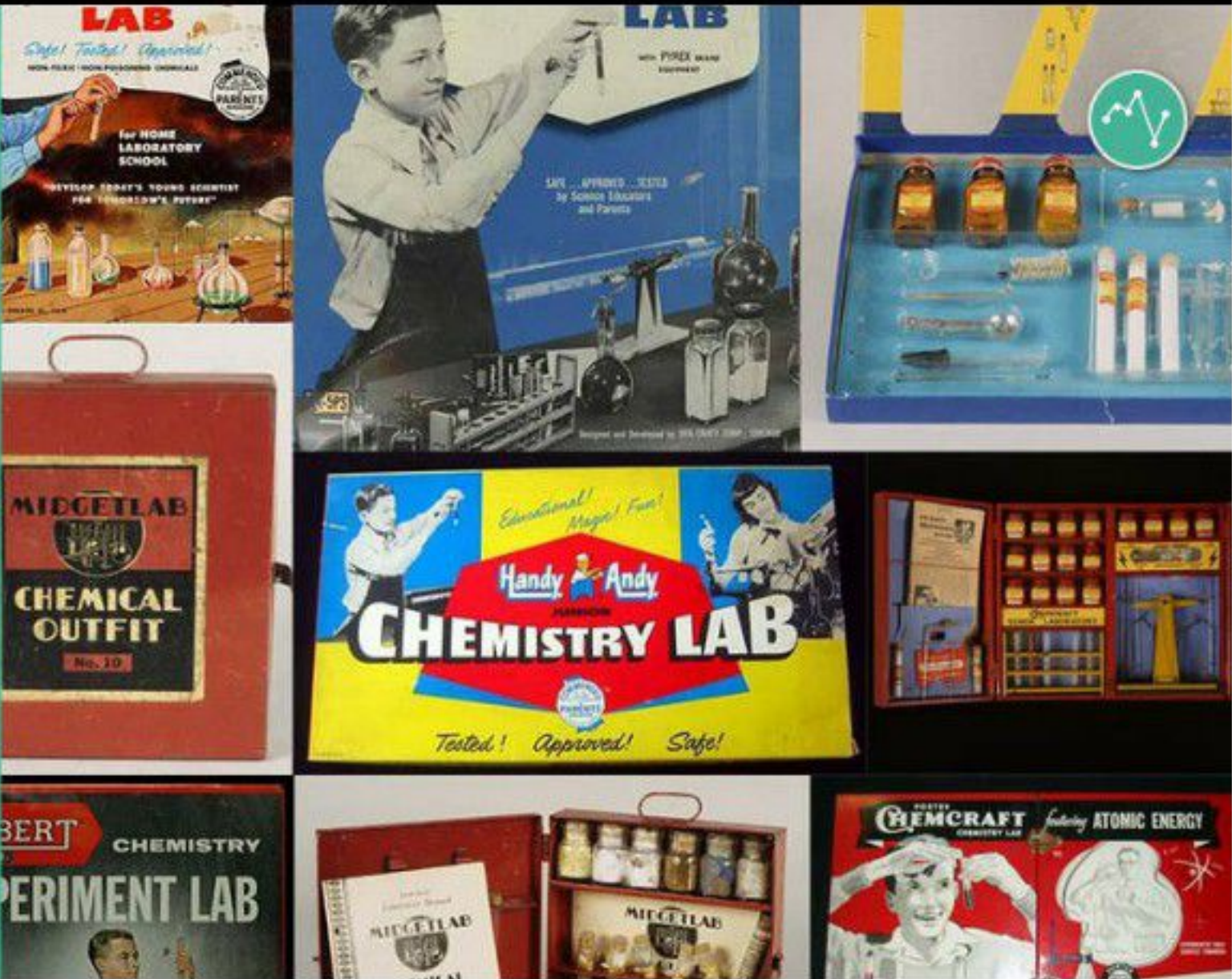
6 Food of the Gods



Post-World War II



After World War II other companies joined Porter and Gilbert on the market. They produced similar sets containing basic chemicals. Later sets had microscopes, and some even had *spinthariscopes* —tools used to observe the waves of radiation emitted by depleted uranium dust. That's right! Some of these sets came with *depleted uranium dust*.

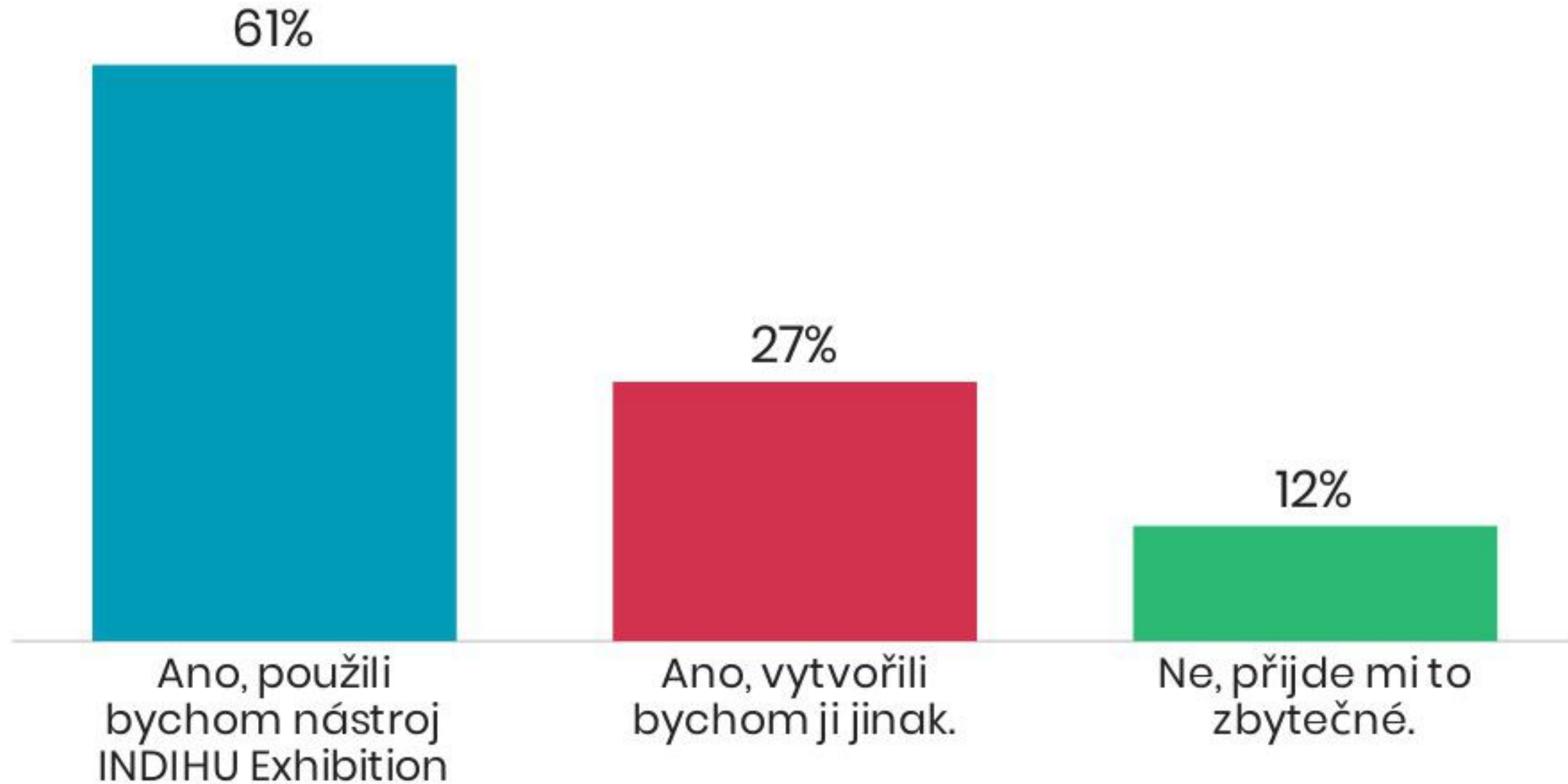


Nástroje INDIHU Exhibition

- Členění do kapitol
- Interaktivní hry, ankety
- Různé koncepce – lineární, mapa
- Audio verze výstavy
- Obrázky, videa, infopointy, soubory
- Způsoby procházení – přehrávání, klikací, čtení



Zvažujte vytvoření virtuální výstavy?



Zdroje

Výstava chemie: <http://chemistryset.chemheritage.org>

Virtuální prohlídka: <http://gulag.cz/>

Detaily obrázků: <https://artstories.artsmia.org/#/o/1629>

Práce s 3D objektem: [https://3d.si.edu/explorer?
modelid=392&reader=true](https://3d.si.edu/explorer?modelid=392&reader=true)

Vítězné projekty (Museums and the Web):
<https://www.museumsandtheweb.com/best-of-the-web/>

Více o projektu INDIHU: www.indihu.cz



Nina Wančová

Kontakt: nina@wvi.cz

Národní knihovna ČR

Univerzita Karlova, Ústav informačních studií a knihovnictví

Jihočeské Univerzita v Českých Budějovicích, Pedagogická fakulta

